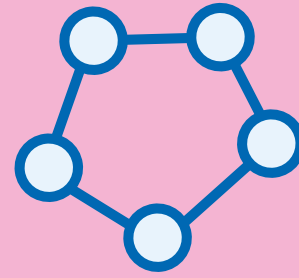
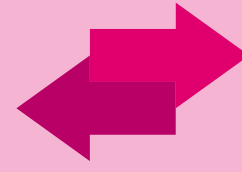


## Wat doen we?

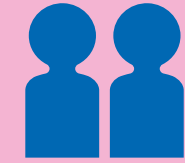
Opzetten en begeleiden van lerende netwerken rondom [Ont]Regel de Zorg



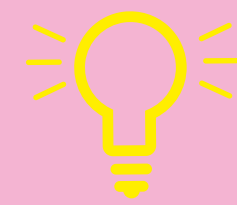
Delen van goede voorbeelden rondom ontregelen



Ontmoeting, uitwisseling en samen leren



**Begrijpen, duiden en vooruitkijken**



## Waar doen we dit?

6 deelnemende regio's / WGO's

De regio's maken gebruik van één of meerdere (lerende) netwerken

Zowel kleine intensieve netwerken als thematische netwerken



## Met wie doen we dit?

104 deelnemende organisaties in 2025

Deelname uit onder andere de sectoren:

**64** Verpleeg-, Verzorgingshuizen en Thuiszorg

**22** Gehandicaptenzorg

**2** Geestelijke gezondheidszorg

**6** Ziekenhuizen

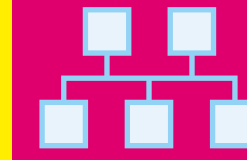
## Hoe werken we?



Praktisch en interactief



Met casuïstiek uit organisaties en concrete methodieken



Aansluiten bij herkenbare vraagstukken



Samen onderzoeken, leren en delen + toepassen in eigen organisatie



Minder frustratie



Meer ruimte en overzicht



Bewustwording en beweging



Concrete verbeteringen binnen organisaties

**Wat levert het ontregelen op?**

Bestuurlijke betrokkenheid



Tijd en ruimte om te ontregelen



Juiste mensen aan tafel

Langdurige aandacht en cultuurontwikkeling



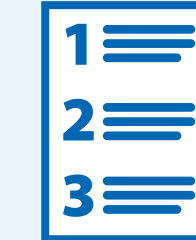
**Wat maakt het ontregelen succesvol?**

**Waar lopen we tegenaan bij het ontregelen?**

Werkdruk



Wisselende urgentie binnen organisaties



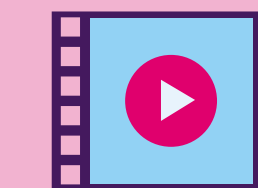
Benodigde cultuurverandering is vaak lastig en er is een lange adem voor nodig  
Oftewel: Ontregelen vraagt tijd, aandacht en volharding



Interviews



Nieuwsbrieven



Video's



Ontregelboekjes

**Communicatie & Zichtbaarheid**