



# EXPERIMENT ZINVOLLE REGISTRATIE IN DE REGIO

In Nederland besteden zorgverleners meer dan 40% van hun tijd aan administratief werk. De intensive Care (IC) afdelingen van regio Oost Nederland (Bernhoven, CWZ, Maasziekenhuis Pantein, Radboudumc, Rijnstate, Slingeland ziekenhuis en ziekenhuis Rivierenland) hebben in samenwerking met MaastrichtUMC+ onder de vlag van Experiment ZIRE (Zinvolle Registratie) het roer om gegooid. ZIRE in de regio is een uniek experiment waarin verpleegkundigen en artsen van IC-afdelingen op een nieuwe, andere, manier werken aan en verantwoorden over kwaliteit van zorg. Dit is een samenvatting van experiment ZIRE. Voor meer informatie verwijzen we naar [het rapport](#).

## OPZET REGIO EXPERIMENT

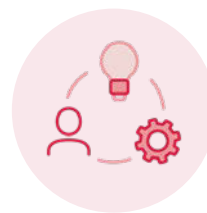
Het experiment is gestart in 2021 en liep tot medio 2023. Op de IC-afdelingen is gewerkt volgens de principes van ZInvolle REgistratie (ZIRE):



continu verbeteren van kwaliteit op basis van een kernset van zinvolle indicatoren;



verminderen van registratielast door het loslaten van overige kwaliteitsregistraties zoals de registratie van dagelijkse controles, valrisico & glucoseregulatie;



gezamenlijk leren en verbeteren in de regio;



brede maatschappelijke verantwoording aan patiënten, bestuurders, toezichthouders en verzekeraars.

## METHODEN



917

ingevulde vragenlijsten



1

focusgroep interview



uitkomsten op ZIRE  
kernset indicatoren

## ZIRE KERNSET INDICATOREN

Organisatie van zorg	Uitkomsten
Veiligheidscultuur en teamklimaat Mentaal welzijn zorgverleners Kwaliteitsvisitatie	IC-sterfte IC-heropnames binnen 48 uur Decubitus Leren en verbeteren van ernstige incidenten
Patiënt (naaste) gerapporteerde ervaringen (PREM)	Patiënt gerapporteerde toegepaste uitkomsten (PROM)

## BEVINDINGEN



### REGISTRATIETIJD

Regio breed is de registratietijd gehalveerd naar een half uur per dienst per zorgverlener (mediaan: **60 naar 30 minuten**). Significante afname van registratietijd voor artsen én verpleegkundigen.



### REGISTRATIELAST

Verpleegkundigen en artsen ervaren minder vaak onredelijke en onnodige registraties. 32% heeft echter nog steeds te maken met onzinnige registraties.



### WERKPLEZIER

De vermindering van onzinnige registraties heeft niet geleid tot meer, maar ook niet minder werkplezier van artsen en verpleegkundigen. Andere factoren hadden een grotere impact op het werkplezier.



### EIGENAARSCHAP VOOR KWALITEIT VAN ZORG

Respectievelijk 30% en 19% van de zorgprofessionals op de IC voelt zich meer betrokken bij kwaliteitsverbeteringen, 1 en 2 jaar na de start van het experiment.



### KWALITEIT VAN ZORG

Experiment ZIRE heeft geen negatief effect gehad op de kwaliteit van zorg. Uitkomsten op klinische parameters zoals IC-sterfte en -heropnames laten zien dat de kwaliteit van zorg gelijk is gebleven, en voor enkele IC-afdelingen zelfs is verbeterd.

# MAATSCHAPPELIJKE VERANTWOORDING

De IC's hebben betrokkenen (patiënten, bestuurders, toezichthouders en verzekeraars) volledig inzage gegeven in hoe zij Leren en Verbeteren op basis van de kernset. De focus op transparantie en het voeren van de dialoog draagt volgens de betrokkenen bij aan maatschappelijk vertrouwen in hoe op lokaal en regionaal niveau gewerkt wordt aan kwaliteit van zorg.

## GELEERDE LESSEN: HOE KOM JE TOT ZINVOLLE REGISTRATIE?

Ervaringen met ZIRE lopen sterk uiteen tussen deelnemende IC-afdelingen en laten zien hoe complex het is om registraties los te laten. Hierdoor heeft het experiment veel lessen opgeleverd en inzage gegeven in de cruciale factoren om het eigenaarschap voor kwaliteit terug te geven aan de zorgverleners en te komen tot zinvolle registratie.

- 1 Creëer bestuurlijk draagvlak
- 2 Investeer in kartrekkers op de afdeling
- 3 Hanteer passend leiderschap (daadkrachtig en faciliterend)
- 4 Continue aandacht en tijd voor benodigde cultuuromslag
- 5 Aanpassen ziekenhuisinformatiesysteem
- 6 Onderbouw het nut van zinvol registreren en maak voortgang inzichtelijk met concrete data
- 7 Wissel kennis en ervaringen m.b.t. zinvol registreren uit met andere ziekenhuizen/afdelingen
- 8 Betrek relevante controlerende instanties en laat hen reflecteren op het nieuwe kwaliteitsbeleid (proactief eigenaarschap)

## CONCLUSIE

Het werken met een kernset van zinvolle indicatoren heeft geleid tot minder registratielast onder artsen en verpleegkundigen van IC-afdelingen zonder dat de kwaliteit van zorg achteruitgaat.

De uitkomsten van dit experiment en geformuleerde lessen geven individuele zorgverleners, bestuurders en beleidsbepalers van zorgorganisaties (zowel binnen en buiten de IC-geneeskunde) aanknopingspunten om te werken aan zinvolle kwaliteitsregistratie en andere vormen van verantwoording waarbij zorgverleners 'in the lead' zijn.

Met ZIRE is een nieuwe richting ingeslagen als het gaat om werken aan, sturen op en verantwoorden over kwaliteit van zorg. De deelnemende IC-afdelingen gaan dan ook door met de ZIRE-principes. ZIRE en maatschappelijke verantwoording zijn ook van meerwaarde en goed toepasbaar binnen andere medisch specialismen en zorgsectoren.