

ANDERE VORMEN VAN BEGELEIDING

aan student binnen zorg en welzijn



Inwerkcoaches
Senior werkbegeleiders
Ouderejaarsstudenten als begeleider
Docent als begeleider op de werkvloer



Sint Jacob



Nova College





Het is bij iedereen bekend: we hebben een groeiend tekort aan mensen in de zorg. Zorgorganisaties hebben de opgave om te zorgen dat meer nieuwe mensen aangetrokken en opgeleid worden.

En hoe zorg je er vervolgens voor dat je de studenten die starten met een opleiding ook behoudt voor je organisatie, voor de sector? Het antwoord hierop is: een warm welkom geven en goede begeleiding bieden. Maar hoe leid je mensen goed op als je al te maken hebt met tekorten op de werkvloer? Met elkaar op zoek naar creatieve oplossingen, dat hebben wij gedaan binnen deze pilot 'Andere vormen van stagebegeleiding'.

In deze flyer kun je lezen welke vormen onderzocht zijn en wat hiervan de bevindingen zijn. Dit alles met de gedachte dat je de best practices mogelijk toe kunt passen binnen jouw organisatie.

ONTWIKKEL-COALITIE

Binnen een resultaatgerichte 'Ontwikkelcoalitie' is op zoek gegaan naar nieuwe methodieken, werkwijzen. Verschillende organisaties voerden pilots uit, de Hartekamp Groep (gehandicaptenzorg) was binnen de ontwikkelcoalitie actief betrokken als sparringpartner en ervaringsdeskundige en deelde haar werkwijze met de 'Leerwerkplekanalyse' en 'Competentiemeter' voor in- en externe werkbegeleiders. Voor meer informatie hierover kun je terecht bij Yvonne Ribbens, Y.Ribbens@Hartekampgroep.nl

Inzet inwerkcoach Sint Jacob

Binnen ouderenzorgorganisatie Sint Jacob is onderzocht hoe ze de begeleiding van studenten konden verbeteren. Met name gedurende de startfase, zodat er sprake was van een 'Warm Welkom'. Ze hebben gekozen voor begeleiding door een inwerkcoach. Deze gaf begeleiding bij zowel praktische zaken als bij de persoonlijke kant in het werk, de impact van nieuwe indrukken en ervaringen op de student. De inwerkcoach doorliep de eerste weken een van te voren uitgewerkt stappenplan met de studenten en was voor hen een duidelijk aanspreekpunt. De inwerkcoach heeft een diploma Verzorgende IG. Naast deze kwalificatie vervult de inwerkcoach een rol die past bij deze functie. De training 'Train de Trainer' is ingezet om het ontwikkelen van didactische en coachende vaardigheden van de inwerkcoach te borgen. De inwerkcoach stemt het inwerkproces af met de leercoach, de leercoach bewaakt het leerproces van de leerling.

RESULTATEN EN VERVOLG

- De BOL-BBL studenten die werden begeleid, gaven aan dat ze goed zijn opgevangen.
- Er was veel ruimte voor informatie en persoonlijke vragen.
- Knelpunten zijn vroegtijdig gesignaleerd. Dit droeg bij aan het voorkomen van uitval.
- Goed ingewerkt zijn heeft een positieve invloed gehad op het verdere verloop van hun stage.
- De inwerkcoaches zelf waren heel enthousiast, ze konden hun werk nu meer gestructureerd doen. Dit gaf rust, duidelijkheid en verhoogde de kwaliteit.
- De rol inwerkcoach bleek voor medewerkers die niet (meer) werkzaam konden zijn in de uitvoerende zorg, een goede mogelijkheid hun senioriteit in te zetten.
- Train de trainer programma voor inwerkcoaches is klaar voor toekomstig gebruik.
- De inzet van inwerkcoaches wordt gecontinueerd binnen Sint Jacob.

MEER INFORMATIE

Binnen Sint Jacob zijn ze aan de hand van een stappenplan met deze pilot aan de slag gegaan. Dit bleek een belangrijke voorwaarde voor de slagingskans van een dergelijke pilot. Meer informatie over dit stappenplan en deze pilot kun je opvragen bij: Marjo de Graaf, m.de.graaf@sintjacob.nl

Inzet Senior Werkbegeleider ViVa! Zorggroep

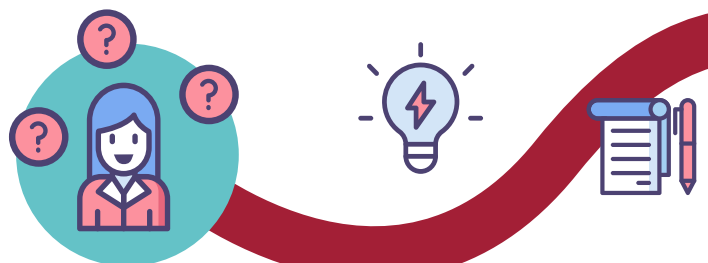
Een van de typen zorg die ViVa! Zorggroep aanbiedt, is thuiszorg. Hier waren onvoldoende mogelijkheden voor studenten om stage te lopen. Ze hebben met elkaar verkend of ze via 'boven-formatieve' inzet van een Senior Werkbegeleider (SW-er) studenten op efficiënte wijze konden begeleiden. De SW-er ondersteunde de student individueel en groepsgewijs, verzorgde intervisie en bevorderde de eigen regie van de student. Ook gaf deze SW-er begeleiding aan de werkbegeleiders, zodat zij meteen meegenomen werden in het 'nieuwe opleiden', waarbij meer eigen regie en ondernemerschap wordt verwacht van de student.

RESULTATEN EN VERVOLG

- Er kunnen meer studenten per regio opgeleid worden.
- De verwachting is dat minder studenten zullen uitstromen.
- De werkbegeleiders voelen zich meer ondersteund en het leerklimaat is bevorderd.
- Er zijn kortere lijnen tussen leerbedrijf en opleidingsinstituten.
- Betere signaalfunctie als het gaat om vorderingen van studenten.
- Meer rust en structuur bij teams en studenten.
- De inzet van SW-ers wordt zowel intramuraal als extramuraal, met een bij de context passende vertaling, gecontinueerd binnen ViVa! Zorggroep.

MEER INFORMATIE

ViVa! Zorggroep heeft binnen deze pilot eerst een probleemanalyse en een verkenning van oplossingsrichtingen uitgevoerd. Daarna zijn ze via een stappenplan met deze pilot gestart. Wil je meer informatie over dit stappenplan en de precieze werkwijze van een SW-er, neem dan contact op met: Marijke Quax, m.quax@vivazorggroep.nl



Inzet ouderejaars studenten Ons Tweede Thuis

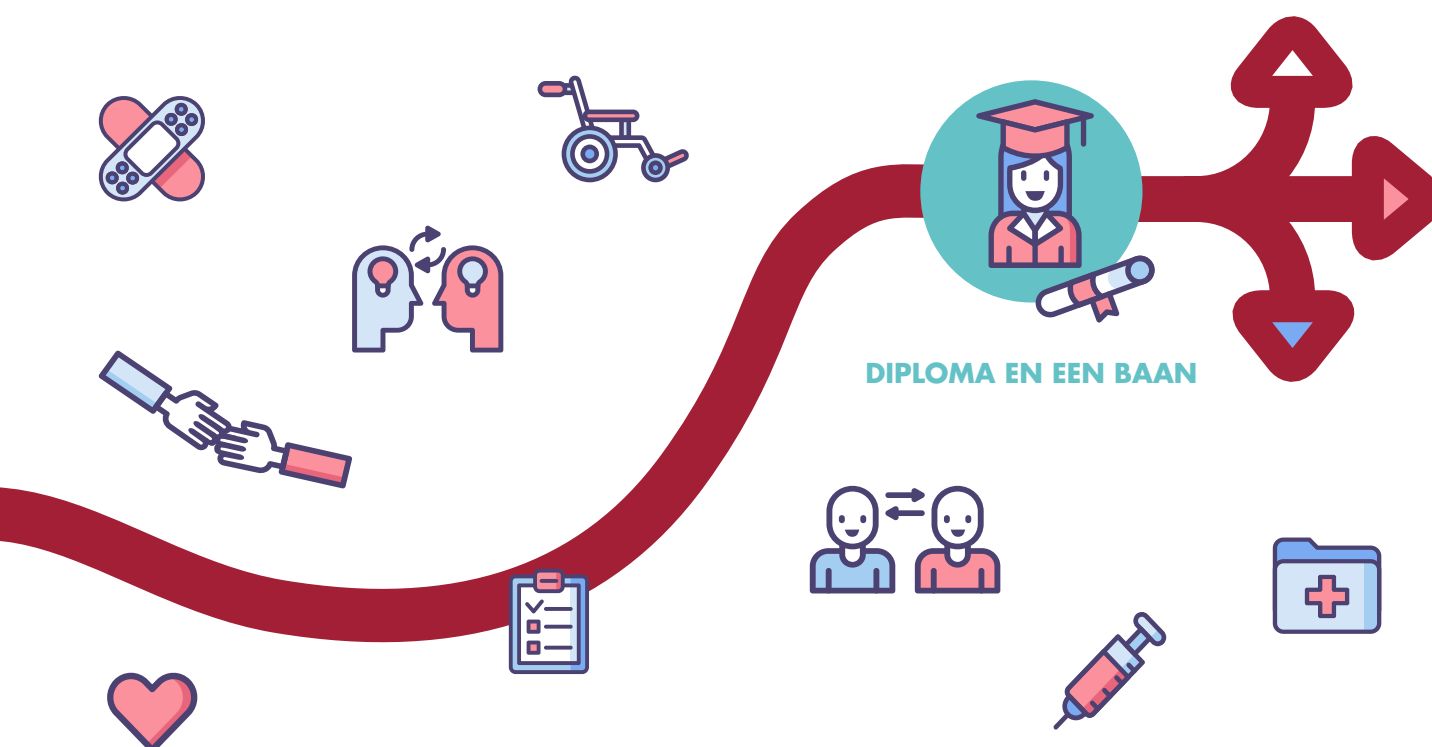
Een creatieve oplossing die bij Ons Tweede Thuis (gehandicaptenzorg) onderzocht is, is de inzet van ouderejaars studenten die pas gestarte studenten begeleiden. De ouderejaars studenten die op schema zaten met hun studie konden deze rol van student-ondersteuner uitvoeren. Zij deden dit in samenwerking met de werkbegeleider van de student. De ouderejaars studenten hebben de training 'Methodische Werkbegeleiding' gevolgd. Zij hebben ieder één jongerejaars student begeleid. Zij hebben deze als student-ondersteuner ondersteuning geboden op de werkvloer, feedback gegeven op opdrachten van school, de weg gewezen in het studiemateriaal en de systemen van school, advies gegeven hoe school en werk gecombineerd kunnen worden, en hebben de student ingewerkt.

RESULTATEN EN VERVOLG

- De student die ondersteund werd, kreeg meer duidelijkheid over het studietraject en het toekomstige beroep.
- De studievaardigheden werden verbeterd.
- Er was meer emotionele steun bij problemen, tegenslagen en/of spannende momenten.
- De ondersteuning was laagdrempelig en sloot goed aan bij de behoefte van de student.
- De student-ondersteuner kreeg de kans zijn sociale en coachende vaardigheden te ontwikkelen. De student-ondersteuner ontwikkelde een proactieve en verantwoordelijke houding.
- De student-ondersteuner koppelde reeds aanwezige kennis aan nieuwe ontwikkelingen.
- Ons Tweede Thuis heeft met een ROC 'Peer-coaching' als blended keuzedeel ontwikkeld voor MBO-4 leerlingen. Dit keuzedeel wordt ook aangeboden aan werkbegeleiders om de kennis optimaal te verspreiden.
- Ons Tweede Thuis gaat nog verder onderzoeken welke taken en verantwoordelijkheden passen bij de leerfase van beide typen studenten en de wijze waarop andere betrokkenen ingezet kunnen worden bij de begeleiding.

MEER INFORMATIE

Ons Tweede Thuis heeft deze pilot steeds tussentijds geëvalueerd. Wil je hier meer over weten of over de Peer-coaching, neem contact op met: Merel Dekker, m.dekker@onstweedethuis.nl



Inzet docent op de werkvloer Nova College

Het Nova College heeft binnen Kennemerhart, Nieuw Unicum en Hartekamp Groep een docent ingezet om de anderstalige studenten Verzorgende IG/Medewerker Maatschappelijke Zorg een goed leer/werkklimaat te bieden. Hierdoor ontstond voldoende tijd en rust voor ondersteuning en afstemming met de student. De begeleiding richtte zich zowel op de vakinhoudelijke kant, als op taal- en culturele aspecten. Het doel was ook overbelasting van begeleiders van de zorgorganisaties te voorkomen, die bij de begeleiding van anderstalige studenten nieuwe vraagstukken tegenkwamen. De Nova docent kon snel op situaties inspelen doordat zij goed op de hoogte was van inhoudelijke doelstellingen van de stages en goed was toegerust deze specifieke doelgroep te begeleiden. Als spin in het web was zij goed op de hoogte van knelpunten vanuit het perspectief van de student, de werkbegeleiders en SLB docent en kon een hiaat in de begeleiding invullen.

RESULTATEN EN VERVOLG

- De student voelde zich goed ondersteund, gehoord en begrepen.
- De student werd aangesproken op zijn kwaliteiten en ondersteund om de regie over zijn leerproces te nemen.
- Er werd geen extra beroep op zorgmedewerkers op de werkvloer gedaan.
- De begeleiders voelden zich gehoord en begrepen en goed op weg geholpen om de anderstalige student te begeleiden.
- Het team voelde de komst van de student niet als een last, nam de student op in het team en creëerde een 'warm' welkom.
- Er is een training ontwikkeld voor begeleiders van de zorgorganisaties.
- De intentie is om hieraan een vervolg te geven, en inzet vrij te maken van docenten.

MEER INFORMATIE

De bevindingen binnen deze pilot zijn positief. Er zijn nog een aantal randvoorwaarden die verder uitgewerkt worden. Als je meer informatie wilt, kun je contact opnemen met: Hilde Eradus, heradus@novacollege.nl



'We zien veel studenten, jongeren, door- en zij-instromers, die zin hebben in een opleiding en een baan in de zorg. Zorgorganisaties en onderwijsorganisaties zijn samen aan zet om de rode loper voor hen uit te leggen.'

Deze pilots zijn op initiatief van de gemeente Haarlem gestart.

De deelnemende zorgorganisaties zijn aangesloten bij de netwerkorganisatie samen Voor Betere Zorg, regio Kennemerland, Amstelland en Meerlanden, van waaruit de aansturing en coördinatie gedaan is.

Meer informatie

samen Voor Betere Zorg: Wilma Jansen

w.jansen@vbzkam.nl | samenvoorbeterezorg.nl

