

# HIS-I: Sociale en technologische innovaties implementeren

Er zijn veel goede voorbeelden van innovatieve initiatieven in zorg en welzijn. Het [Koplopernetwerk](#) is daar het bewijs van. Het implementeren van deze sociale en technologische innovaties door werkgevers in eigen organisaties blijkt nog niet zo makkelijk. [Transvorm](#), [Zorg aan Zet](#), [Care Innovation Center](#) en [Slimmer leven](#) zagen dit en besloten in samenwerking met hogescholen [Avans](#), [Fontys](#) en [Zuyd](#) deze organisaties te ondersteunen. Met Koploperinitiatief [Health Innovation School – Implementation \(HIS-I\)](#) stelden ze een programma samen dat de nodige kennis, expertise en praktische handvatten biedt voor het implementeren en opschalen van innovaties in zorg- en welzijnsorganisaties.

## Health Innovation School – Implementation (HIS-I)

De reden voor zorg- en welzijnsorganisaties om te innoveren is enerzijds om meerwaarde te bieden voor cliënten/patiënten en medewerkers. Daarnaast willen zij ook toekomstbestendig zijn door de slimme inzet van zorg en arbeid. Met technologische en sociale innovaties kunnen zij bijdragen aan het aanpakken van de arbeidsmarkttekorten. Er is veel kennis en ervaring in het bedenken van nieuwe innovatieve concepten, diensten en technologische toepassingen. Werkgevers zijn daardoor op de hoogte van bestaande innovaties en wat deze voor hun organisatie kunnen betekenen.

Toch ervaren veel werkgevers het als lastig om een innovatie te implementeren in hun eigen organisatie. “Dit komt mede doordat niet altijd de juiste kennis en vaardigheden in de organisatie aanwezig zijn om zo’n innovatie goed te implementeren”, legt initiatiefneemster [Sanne Schoolmeesters](#) uit (strategisch adviseur bij Transvorm).

Health Innovation School – Implementation (HIS-I) is een programma dat organisaties in tien halve dagen helpt aan de juiste kennis, expertise en praktische handvatten om een bestaande innovatie duurzaam te implementeren. Verschillende sprekers dragen deze kennis over aan de deelnemers aan de hand van theorie, wetenschap en modellen. Ook spreken er mensen vanuit de praktijk. Als deelnemer aan dit programma ga je aan de slag met een eigen implementatie vraagstuk, waar de bestuurder achter staat. Hierbij betrek je een team vanuit jouw eigen organisatie. Hierdoor hoef je de implementatie in je eigen organisatie niet alleen te doen. Na elke dag krijgen ze een opdracht mee om in hun eigen organisatie de implementatievaardigheden onder de knie te krijgen. Zo draag je direct bij aan het innovatieve vermogen van je organisatie.

Het eerste programma startte in november 2021 en is afgesloten op 7 juni 2022. Bekijk welke [deelnemers](#) (+ hun innovaties) en [sprekers](#) deelnamen aan deze editie.



## ‘Behind the scenes’

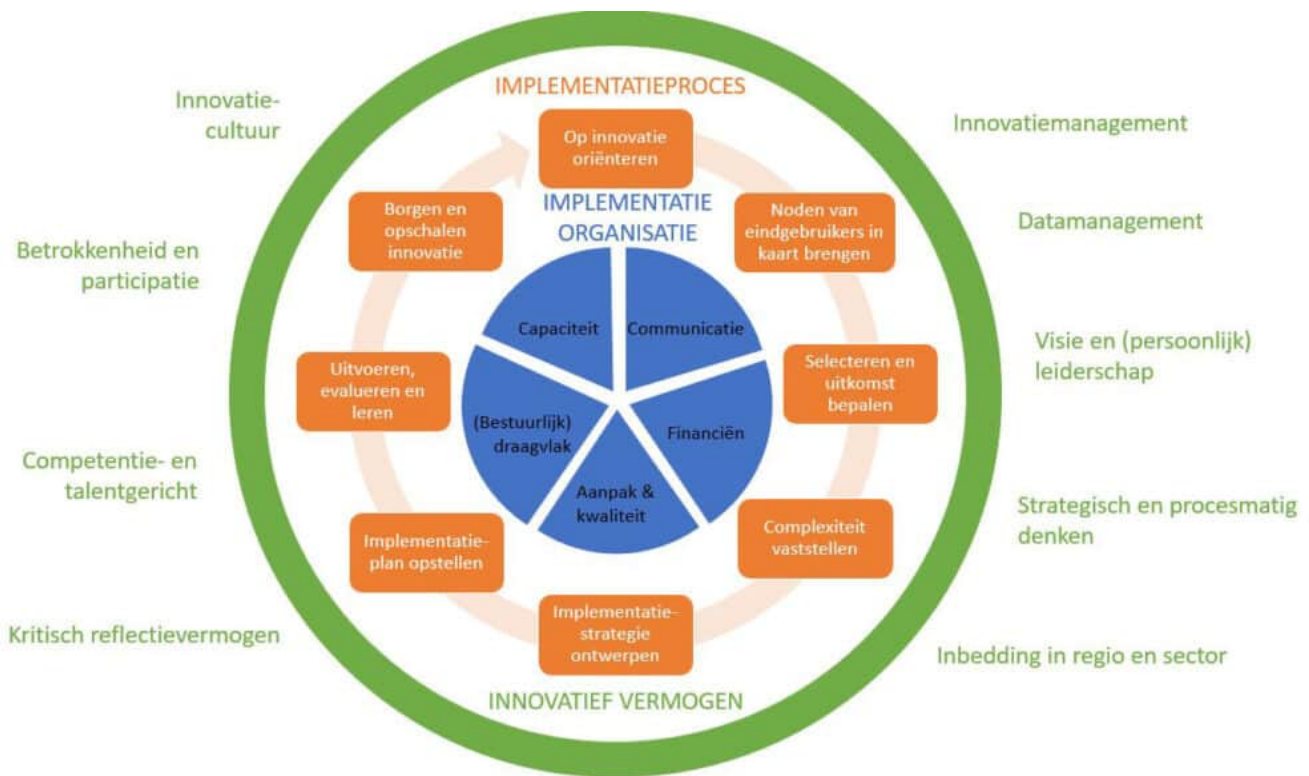
Het samenwerkingsverband van Transvorm, Zorg aan Zet, Care Innovation Center, Slimmer leven en hogescholen Avans, Fontys en Zuyd luisterden naar de werkgevers in de regio. Zij gaven aan dat ze moeite hadden met de implementatie van de innovaties in hun eigen organisaties. De oplossing vormde zich tot het programma HIS-I, gebaseerd op het samen ontwikkelde [C-implemodel](#). Dit proces is een mooi voorbeeld van [Actieleren](#).

De editie van 2021 startte met 39 deelnemers vanuit 35 verschillende zorgorganisaties uit Brabant en Limburg, verspreid over alle branches in zorg en welzijn. Gedurende het traject zijn drie deelnemers gestopt vanwege het switchen van baan. Ook op dit programma heeft corona invloed gehad: 9 van de 10 programmadagen waren online. Na het succesvol afronden van deze editie HIS-I hebben 36 deelnemers een certificaat ontvangen.

Om het traject succesvol te doorlopen moeten deelnemers de ruimte en steun krijgen vanuit hun organisatie. “Om deze steun te realiseren nodigen we twee keer de bestuurders van de organisaties uit. Hierdoor krijgen ze meer gevoel bij wat de deelnemer doet en leert tijdens het programma”, volgens Sanne Schoolmeesters.

Tijdens het programma zijn er ook metingen gedaan naar het innovatief vermogen van de organisaties. Dit is opgepakt in samenwerking met het [Care2Adapt](#) programma, dat ongeveer gelijktijdig liep in Vlaanderen. Zo hebben ze optimaal van elkaar geleerd.

## Het C-implemodel van HIS-I



## De Rebels van HIS-I

[Deelnemers van de HIS-I editie 2021-2022](#) zijn bezig gegaan met hun eigen implementatie van een zelfgekozen innovatie. Sanne Schoolmeesters over de terugkoppeling van deze deelnemers: “We hoorden van veel deelnemers dat zij door de HIS-I echt de ruimte hebben gekregen om met hun implementatie aan de slag te gaan. Met steun vanuit het bestuur en een intern team, waardoor ze er in de organisatie niet alleen voor stonden.” Daarnaast gaven ze bij de evaluatie aan dat ze ook het C-imple model gebruiken in hun innovatiestrategie en andere modellen tijdens het programma breder in de organisatie worden ingezet en gebruikt.

Deelnemers aan HIS-I worden ook wel Rebels genoemd, omdat ze soms rebels moeten zijn om in hun organisatie dingen voor elkaar te krijgen. Er is een community gestart met de Rebels; deelnemers van zowel HIS als HIS-I komen samen bij een reünie en vormen een netwerk. Sanne Schoolmeesters: “Het is de bedoeling dat er twee keer per jaar een fysieke bijeenkomst wordt georganiseerd om het netwerk levend te houden en kennis te blijven delen. Ook kunnen de Rebels via een online community informatie, presentaties, modellen en tools uitwisselen.” Via deze community van Rebels worden ook werkgevers uit verschillende branches met elkaar verbonden. Dit leidt tot een branche-overstijgende uitwisseling van kennis en praktische handvatten.



## Geleerde lessen

“De samenwerking tussen de organiserende partijen verliep zeer prettig. Alles is goed verlopen. Iedereen is er vol voor gegaan en dat heeft een mooi resultaat opgeleverd voor de HIS-I eerste editie. Op 15 november 2022 start daarom de tweede editie van HIS-I.” Aanmelden kan via [www.hisimplementation.nl](http://www.hisimplementation.nl) of [info@hisimplementation.nl](mailto:info@hisimplementation.nl).

Ook binnen een succesvol initiatief lopen de initiatiefnemers soms ergens tegenaan. Dit zijn de lessen die zijn getrokken uit de eerste editie van HIS-I:

Luister hieronder naar de podcast:

Actie Leer Netwerk · HIS-I: Wat doet een skateboard in een podcast over innovatief werken in de zorg?

[Zorg aan Zet](#) interviewde Peggy Goris, bekijk hieronder de video:

<https://www.youtube.com/watch?v=5Tvdymkc6U>

## Meer weten over dit Koploperinitiatief? Neem contact op met Sanne Schoolmeesters

# **Sanne Schoolmeesters**

Strategisch adviseur

[06-86816688](tel:06-86816688)

[s.schoolmeesters@transvorm.org](mailto:s.schoolmeesters@transvorm.org)